

**Désignation :**

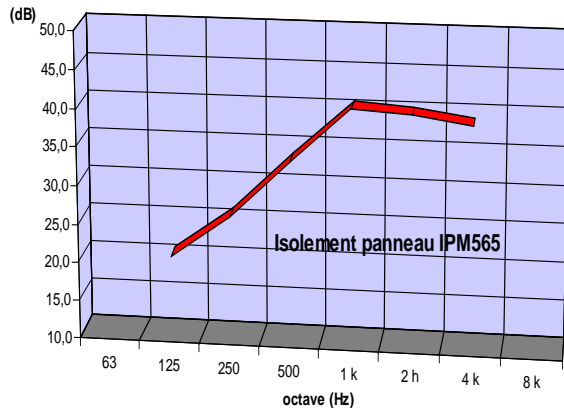
Panneaux modulaires isolants pour la réalisation de capotages ou d'écrans acoustiques.

**Dimensions :**

- Longueur : jusqu'à 6000 mm.
- Largeur : 1200 ou 565 mm.
- Épaisseur des panneaux : de 50 à 80 mm.
- Classement au feu M1.
- $R_w = 34$  à  $37$  dB.
- Conduction thermique =  $0,81$  W/m<sup>2</sup>.



Affaiblissement R

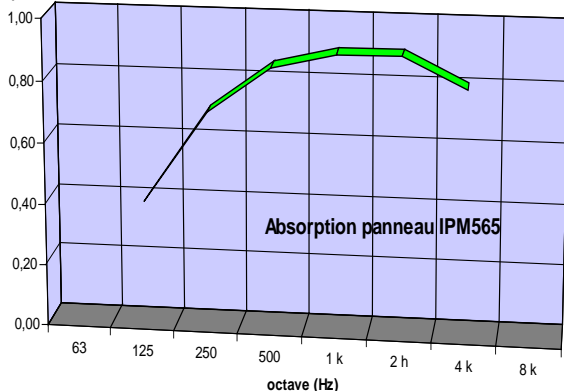


épaisseur 80 mm	63	125	250	500	1 k	2 h	4 k	8 k
		20,5	26,0	33,5	40,5	40,0	39,0	

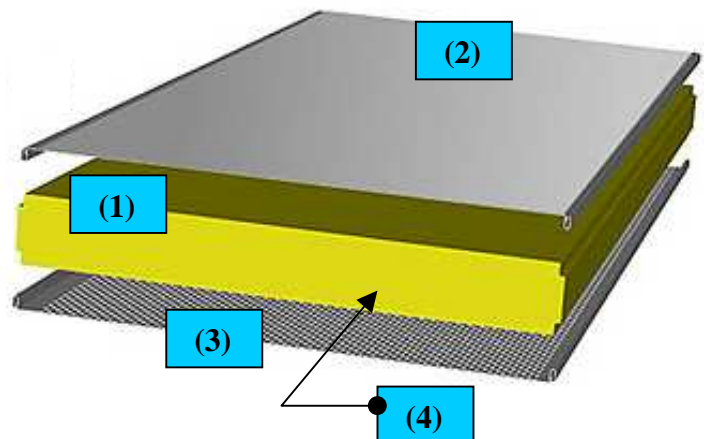
**Caractéristiques des panneaux :**

- Parement extérieur (2) :
  - Tôle pleine 70/100° ou 10/10°.
  - Acier galvanisé laqué.
- Parement intérieur (3) :
  - Tôle perforée 70/100°.
  - Acier galvanisé ou laqué.
- Ame centrale (1) :
  - Laine minérale haute densité (170 kg/m<sup>3</sup>).
  - Voile de verre noir (4) côté perforation.
- La continuité de la laine minérale qui affleure les plis des tôles assure une étanchéité acoustique à la jonction des panneaux, tout en évitant les ponts thermiques entre l'extérieur et l'intérieur.

Alpha Sabine



épaisseur 80 mm	63	125	250	500	1 k	2 h	4 k	8 k
		0,40	0,70	0,85	0,90	0,90	0,80	



### Montage :

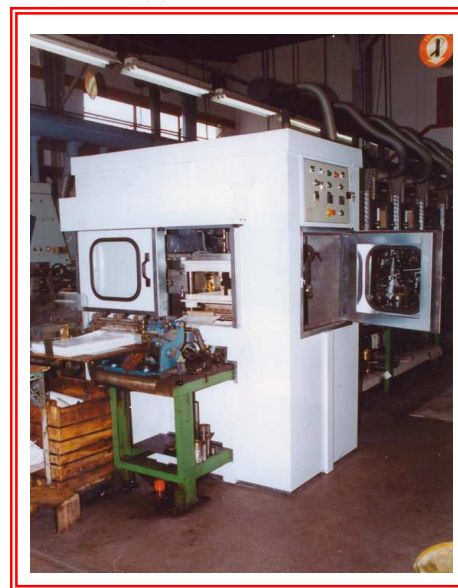
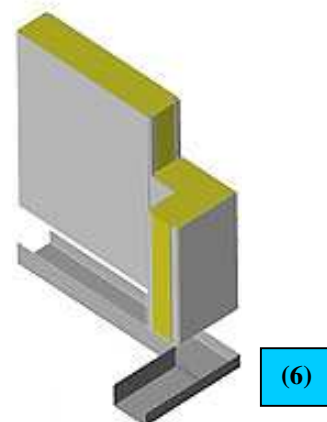
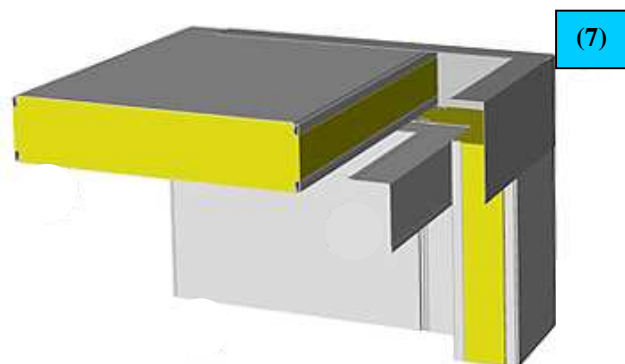
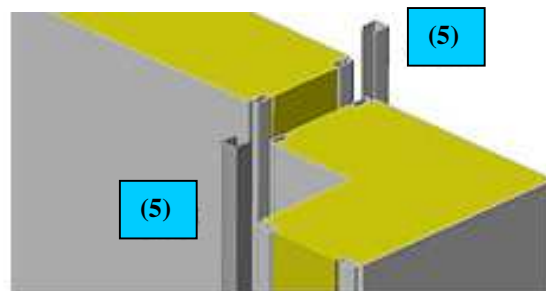
- Les panneaux sont reliés entre eux par un système de 2 profilés (5) en forme de « U » qui sont insérés en force dans le triple pli aménagé aux droits des bords verticaux extérieurs et intérieurs des panneaux.
- Les lisses de sol (6) et de plafond (7) assurent un parfait alignement de l'ouvrage, et renforcent sa rigidité.
- La haute densité de la laine minérale permet une découpe nette de toutes formes des panneaux, pour le passage des câbles, tuyauteries ou autres.

### Portes et Vitrages :

- Des portes et châssis vitrés peuvent s'intégrer dans les panneaux.
- Un contre-cadre se clipse sur le bloc porte ou le bloc vitré, en enserrant de part et d'autre le panneau.

### Accessoires :

- Possibilité de trémies dans les panneaux pour une ventilation à l'intérieur de la cabine.
- Traitement acoustique de la trémie par mise en place d'un silencieux à baffles parallèles.



Espace 22 ~ Z.A.C. de Nanteuil ~ 5, rue de Rome ~ 93561 Rosny-sous-Bois Cedex  
SARL au capital de 22.867 € ~ RCS Bobigny B 395 045 412 ~ TVA FR45395045412

Tél. : 09.61.50.53.55 ~ Fax : 01.43.30.39.88 ~ e-mail : [acoustique@serga.fr](mailto:acoustique@serga.fr) ~ [www.serga.fr](http://www.serga.fr)